



EPALパレットのリサイクル用途

新しいパレットブロックや各種製品の原料へ再生。



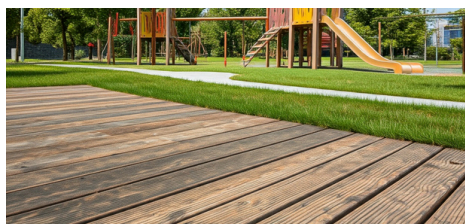
木材パネル：リサイクルされた木材は二次原料として木材パネルに加工。



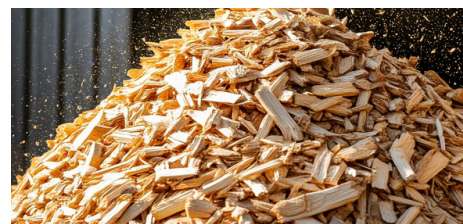
馬用ベッド材：リサイクル木材を利用して馬用ベッドを製造。



遊具エリアの地面材：リサイクル木材を活用した遊び場の地面材。



バイオマス燃料：再生木材をバイオマス燃料に転換



EPALの取組むSDGs（持続可能な開発目標）

SDG 12（持続可能な生産と消費）：パレットの再利用・修理・リサイクルを通じて循環型経済を促進。

SDG 13（気候変動対策）：持続可能なパレット製造と物流でCO₂排出削減に貢献。

SDG 15（陸上資源の保全）：FSCやPEFC認証を受けた持続可能な木材の使用を徹底。

EPALの環境保護への取り組み

持続可能な木材使用：EPALパレットは、環境に配慮した持続可能な方法で調達された木材を使用。

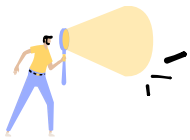
環境対応型材料：パレットに使用されるインクなども環境に優しいものを採用。

修理システムの推進：パレットのライフサイクルを延ばし、廃棄物を削減。

EURO 不認可パレット



- 積替えコスト（パレット、ストレッチフィルム、人件費など）
- 破損リスク
- 紛失リスク
- 管理不可
- 廃棄物の発生・処理



EURO 認可パレット



最終ユーザー様へ

- 破損リスク無し
- 紛失リスク無し
- EU認証品の継続使用可 (SDGs)
- カーボンニュートラルに伴う脱炭素

